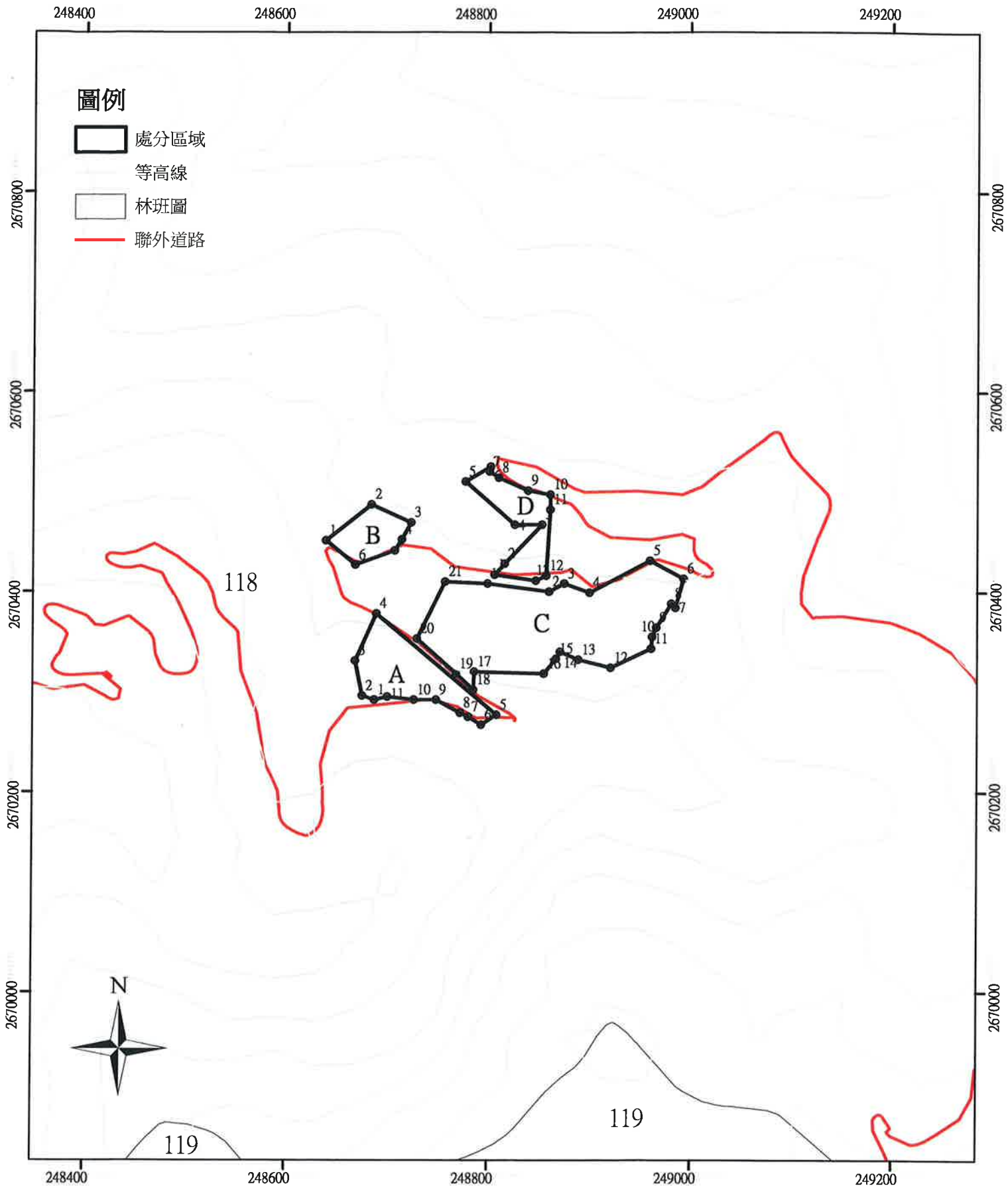


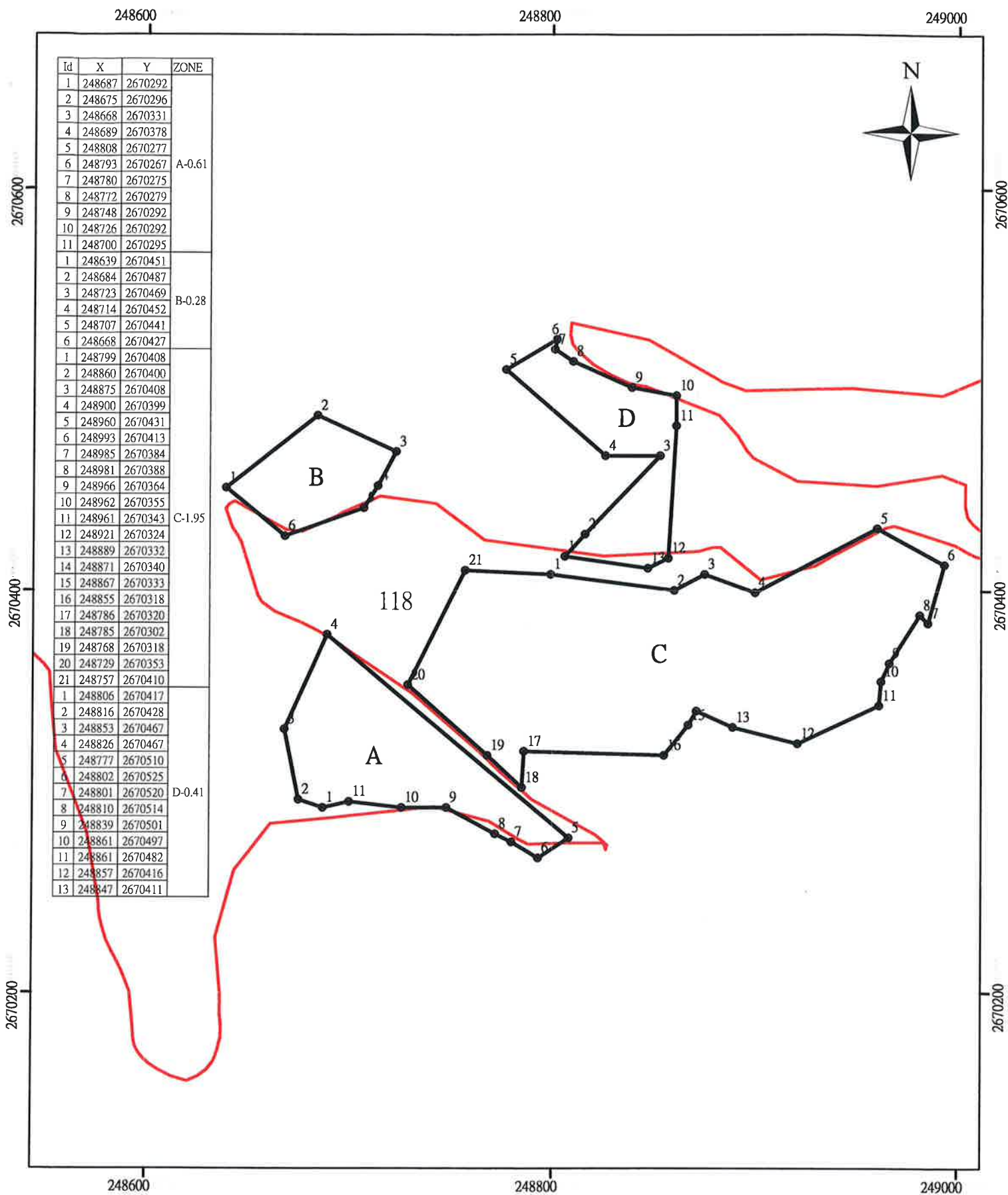
110年勢標 2 號 處分區域實測圖



八仙山事業區第118林班
伐區面積：3.25公頃

1:5,000

110年勢標 2 號 境界木位置圖



八仙山事業區第118林班
伐區面積：3.25公頃

1:2,500

110年仙區118林班塊狀疏伐面積3.25公頃周界木

Id	ZONE-面積	X	Y	周界物			備註
				周界物	胸徑 (公分)	樹高 (公尺)	
1	A-0.61	248687	2670292	柳杉	35	10	±6
2		248675	2670296	什木	21	8	±7
3		248668	2670331	什木	38	10	
4		248689	2670378	石頭			
5		248808	2670277	石頭			
6		248793	2670267	石頭			±3
7		248780	2670275	石頭			±4
8		248772	2670279	石頭			
9		248748	2670292	石頭			
10		248726	2670292	石頭			
11		248700	2670295	石頭			
1	B-0.28	248639	2670451	什木	11	7	
2		248684	2670487	什木	26	9	±4
3		248723	2670469	什木	18	10	±5
4		248714	2670452	柳杉	34	10	±4
5		248707	2670441	什木	44	8	±3
6		248668	2670427	石頭			±3
1	C-1.95	248799	2670408	石頭			±3
2		248860	2670400	石頭			±3
3		248875	2670408	石頭			±3
4		248900	2670399	石頭			±3
5		248960	2670431	石頭			±3
6		248993	2670413	石頭			±3
7		248985	2670384	什木	17	5	±4
8		248981	2670388	什木	17	7	±4
9		248966	2670364	柳杉	28	13	±4
10		248962	2670355	什木	14	7	±5
11		248961	2670343	柳杉	23	12	±4
12		248921	2670324	柳杉	29	14	±4
13		248889	2670332	柳杉	25	14	±4
14		248871	2670340	什木	8	5	±5
15		248867	2670333	柳杉	21	14	±4
16		248855	2670318	柳杉	23	12	±4
17		248786	2670320	枯木	24	8	
18		248785	2670302	什木	22	8	±5
19		248768	2670318	石頭			±5
20		248729	2670353	石頭			
21		248757	2670410	石頭			

110年仙區118林班塊狀疏伐面積3.25公頃周界木

Id	ZONE-面積	X	Y	周界物			備註
				周界物	胸徑 (公分)	樹高 (公尺)	
1	D-0.41	248806	2670417	石頭			
2		248816	2670428	什木	18	8	±4
3		248853	2670467	什木	24	12	±4
4		248826	2670467	柳杉	24	8	±4
5		248777	2670510	柳杉	36		±5
6		248802	2670525	什木	36	14	±5
7		248801	2670520	柳杉	28	10	±5
8		248810	2670514	休木	30	12	±3
9		248839	2670501	石頭			±5
10		248861	2670497	石頭			±5
11		248861	2670482	什木	10	6	±4
12		248857	2670416	石頭			±4
13		248847	2670411	石頭			±3